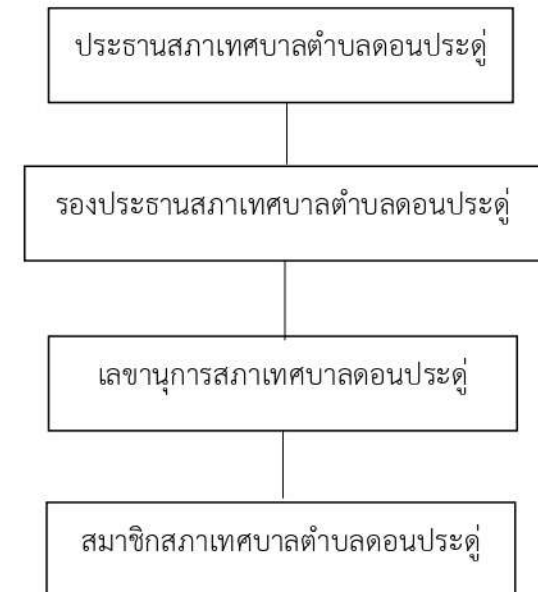
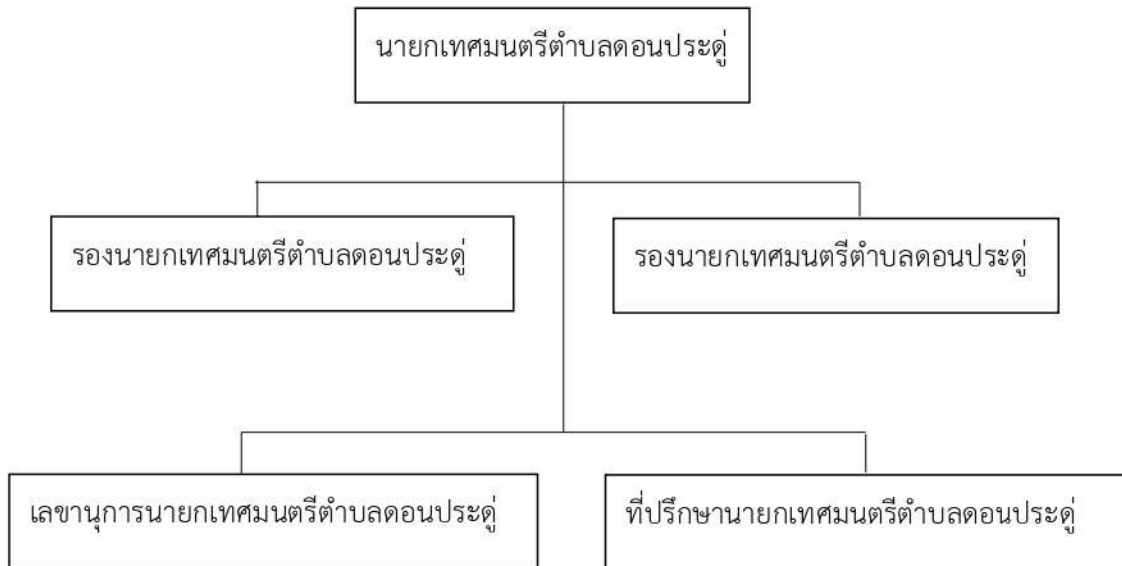


## โครงสร้างเทศบาลตำบลอนประดู่



โครงสร้างส่วนราชการเทศบาลตำบลดอนประดู่

ปลัดเทศบาล  
(นักบริหารงานท้องถิ่น ระดับกลาง)

หน่วยตรวจสอบภายใน

**สำนักปลัดเทศบาล**  
(นักบริหารงานทั่วไป ระดับต้น)

---

**1.1 ฝ่ายอำนวยการ**  
1.1.1 งานการเจ้าหน้าที่  
1.1.2 งานบริหารงานทั่วไป  
1.1.3 งานแผนงานและงบประมาณ  
1.1.4 งานกิจการสภา  
1.1.5 งานบริหารงานสาธารณสุข  
1.1.6 งานสวัสดิการสังคม  
1.1.7 งานส่งเสริมการเกษตร

**1.2 ฝ่ายปกครอง**  
1.2.1 งานนิติการ  
1.2.2 งานป้องกันและบรรเทาสาธารณภัย  
1.2.3 งานรักษาความสงบ

**กองคลัง**  
(นักบริหารงานการคลัง ระดับต้น)

---

**2.1 ฝ่ายบริหารงานคลัง**  
2.1.1 งานธุรการ  
2.1.2 งานการเงินและบัญชี  
2.1.3 งานพัสดุและทรัพย์สิน

**2.2 ฝ่ายพัฒนารายได้**  
2.2.1 งานพัฒนารายได้  
2.2.2 งานแผนที่ภาษีและทะเบียนทรัพย์สิน

**กองช่าง**  
(นักบริหารงานช่าง ระดับต้น)

---

**3.1 ฝ่ายแบบแผนและก่อสร้าง**  
3.1.1 งานผังเมือง  
3.1.2 งานวิศวกรรมโยธา

**3.2 ฝ่ายการโยธา**  
3.2.1 งานธุรการ  
3.2.2 งานสาธารณูปโภค  
3.2.3 งานช่างสุขาภิบาล

**กองการศึกษา**  
(นักบริหารงานการศึกษา ระดับต้น)

---

**4.1 ฝ่ายบริหารการศึกษา**  
4.1.1 งานธุรการ  
4.1.2 งานบริหารการศึกษา

**4.2 ฝ่ายส่งเสริมการศึกษา ศาสนา และวัฒนธรรม**  
4.2.1 งานส่งเสริมการศึกษา ศาสนา และวัฒนธรรม  
4.2.2 งานส่งเสริมกีฬาและนันทนาการ